



Aanbevolen systeemconfiguratie voor eigen device.

Als school adviseren wij voor aanschaf een device met Windows 10 als besturingssysteem. Indien u een device met een ander besturingssysteem kiest, dient u rekening te houden met eventuele beperkingen van het besturingssysteem en een minimale (of geen) ondersteuning in de klas, of bij de ICT afdeling, bij problemen. Docenten gebruiken Windows 10 en er wordt niet verwacht dat zij alle andere besturingssystemen ook beheersen. Leerlingen die een Mac gebruiken moeten Chrome (en dus niet Safari) als browser gebruiken i.v.m. het openen van de digitale lesmethodes.

Sommige ondersteunde software (bijvoorbeeld het dyslexie programma) werkt het beste met een Windows besturingssysteem.

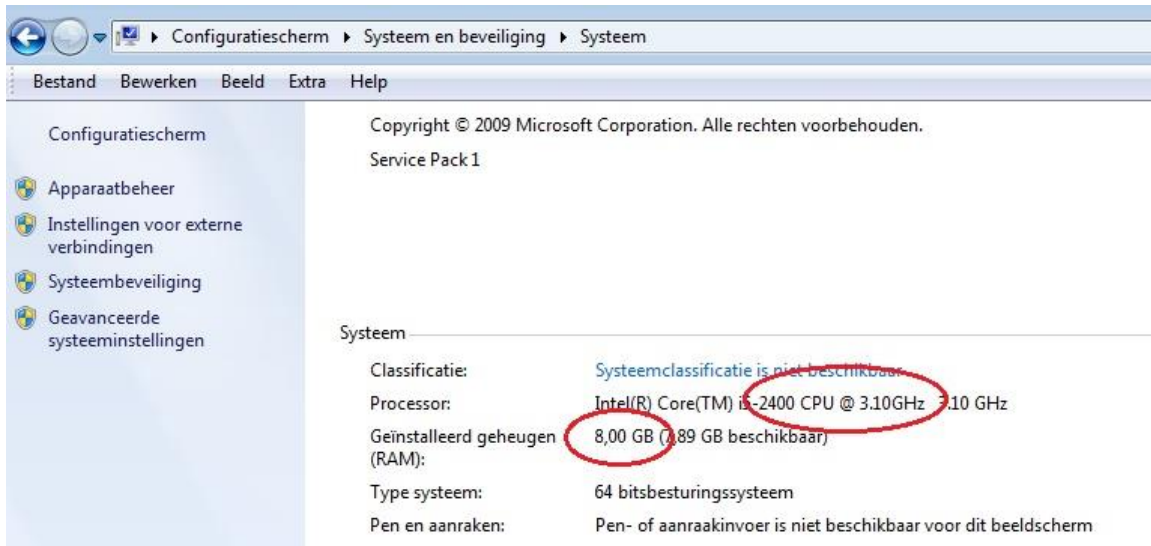
Kun je Windows 10 op jouw systeem draaien? De systeemeisen voor Windows 10 zijn niet heel hoog, maar het is toch goed er nog even naar te kijken. Dit is wat wij aanbevelen wat betreft de systeem-specificaties:

- Het device moet de nieuwste versie van Google Chrome browser ondersteunen
- Processor: Intel Pentium N5000 (is een basisprocessor voor standaard schoolgebruik), Intel Core-i3/i5 of AMD processor van een moderne generatie (energie zuinig)
- RAM (werkgeheugen): minimaal 4 GB. Meerdere toepassingen tegelijk openen, dan is 8 GB RAM geheugen aanbevolen
- Schijfgrootte: Minimaal 128 GB capaciteit. Een SSD schijf wordt aanbevolen (energiezuiniger sneller, en is schokbestendig)
- Beeldschermresolutie: Minimaal 1366 x 768 pixels
- WiFi-adapter geschikt voor 2,4 en 5 GHz (Dual-band Wifi adapter) die de 802.11 AC standaard ondersteunt. Deze werkt het beste met ons Wifi netwerk
- Goede batterij die minimaal 5-6 uur meegaat na volledig opladen
- Houd rekening met de afmeting i.v.m. vervoer (bijv. in de schooltas)
Een praktische en veel gebruikte afmeting is 10 t/m 13,3 inch
- Stevige beschermhoes (z.g.n. hard-cover) wordt geadviseerd

Systemspecificaties onder Windows vind je op de volgende wijze:

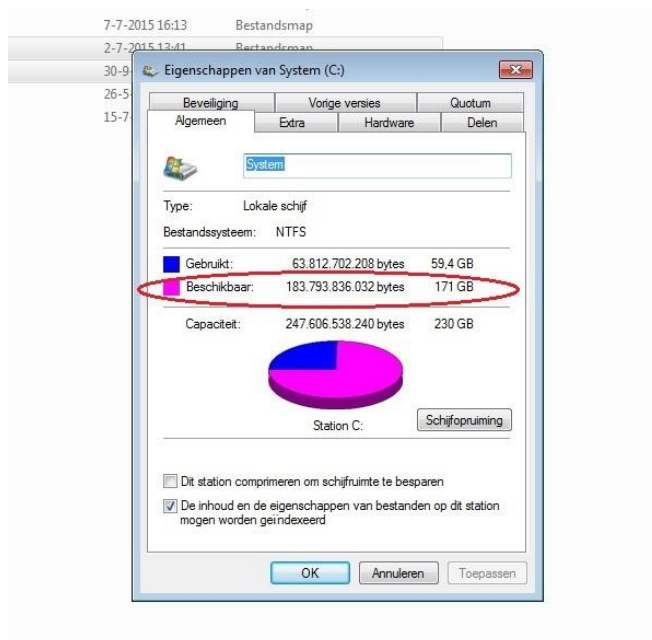
Processor en RAM controleren:

Ga naar je **'Configuratiescherm'**, en klik daar op **'Systeem en beveiliging'**. Klik in het volgende venster op **'Systeem'**. Je ziet hier de specificaties van je processor en je werkgeheugen staan.



Schijfgrootte controleren:

Ga naar **'Deze computer'** en klik op de schijf waarop Windows staat (meestal de C-schijf). Klik hier met je rechtermuisknop en ga naar **'Eigenschappen'**. Je ziet daar hoeveel schijfruimte je nog over hebt.



Beeldschermresolutie:

Ga naar je **bureaublad**, en klik daar op een willekeurige plek met je rechtermuisknop. Selecteer in het menu de optie '**Schermsresolutie**'.
Je ziet de opties voor je beeldscherm, waar je bij '**resolutie**' de hoogst mogelijke instellingen kunt zien.

